

ОТВОД С УПОРОМ 90° серия N



ТЕХНИЧЕСКИЕ ХАРАКТЕРИСТИКИ

Фланцевые согласно к EN1092-2: PN10 / PN16
 Разработан в соответствии с EN545
 Максимальное рабочее давление: PN16 / 16 бар
 Рабочая температура: 0 °C - + 70 °C
 Цвет RAL5015
 Порошковое эпоксидное покрытие толщиной 250 мкм
 Корпус из высокопрочного чугуна EN-GJS-500-7
 Эпоксидное покрытие, сертифицированное WRAS.
 Сертифицированное ACS эпоксидное покрытие по запросу

ПЕРЕХОДНЫЙ ФЛАНЕЦ серия XR



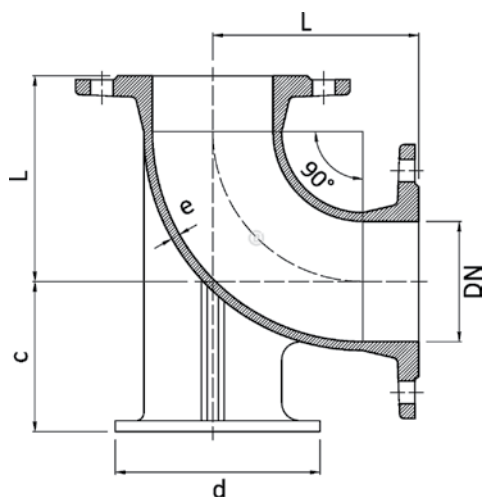
ТЕХНИЧЕСКИЕ ХАРАКТЕРИСТИКИ

Фланцевые соединения согласно к EN1092-2
 Сверление фланцев: PN10 / 16, начиная с DN200 - PN10
 Максимальное рабочее давление: PN16 / 16 бар
 Рабочая температура: 0 °C - + 70 °C
 Цвет RAL5015
 Порошковое эпоксидное покрытие толщиной 250 мкм
 Корпус из высокопрочного чугуна EN-GJS-500-7
 Эпоксидное покрытие, одобренное WRAS
 Болты, гайки и шайбы - горячеоцинкованная углеродистая сталь 8.8



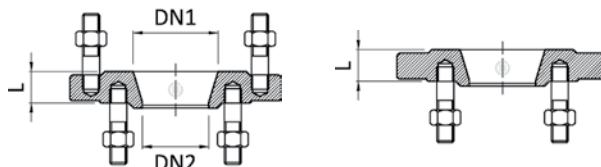
ФЛАНЦЕВЫЕ ФАСОННЫЕ ЧАСТИ

DN	Отверстия фланца	L	C	d	e	Kg	BLUCAST Код прод.
80	PN10/16	165	110	180	7	12.2	N080
100	PN10/16	180	125	200	7.2	15	N100
150	PN10/16	220	160	250	7.8	30.5	N150
200	PN10	260	190	300	8.4	47.5	N200
250	PN10	350	225	350	9	76.8	N250
300	PN10	400	255	400	9.6	109	N300
400	PN10	500	320	500	10.8	185	N400
500	PN10	600	385	600	12	292	N500
600	PN10	700	450	700	13.2	446	N600



DN1	DN	Отверстия фланца	L	Screws	Kg	BLUCAST Код продукта
665	50	PN10/16	32	D	5	XR065050
80	50	PN10/16	32	D	5.1	XR080050
80	65	PN10/16	32	D	5.7	XR080065
100	50	PN10/16	32	D	6	XR100050
100	65	PN10/16	32	D	6.1	XR100065
100	80	PN10/16	55	D	9.6	XR100080
150	65	PN10/16	37	S	10.2	XR150065
150	80	PN10/16	32	S	8.7	XR150080
150	100	PN10/16	32	D	10.2	XR150100
200	65	PN10	55	S	20.5	XR200065
200	80	PN10	50	S	19	XR200080
200	100	PN10	50	S	13.4	XR200100
200	150	PN10	32	S	14.3	XR200150
250	100	PN10	40	D	21.2	XR250100
250	150	PN10	35	S	17	XR250150
250	200	PN10	35	D	18.3	XR250200
300	80	PN10	43	D	29.7	XR300080
300	100	PN10	43	D	28.9	XR300100
300	150	PN10	43	D	28.6	XR300150
300	200	PN10	35	S	20	XR300200
300	250	PN10	35	D	21.8	XR300250
400	100	PN10	43	D	36.5	XR400100
400	150	PN10	43	D	41	XR400150
400	200	PN10	44	D	44	XR400200
400	250	PN10	44	D	42.3	XR400250
400	300	PN10	49	D	47	XR400300
500	300	PN10	51	D	57	XR500300
500	400	PN10	51	D	49	XR500400

Screwed: S- single set, D- double set



Все иллюстрации, технические данные, размеры (в мм) и вес (все веса указаны в кг) не являются обязательными и могут быть изменены.

