

Технические данные

Электрические параметры	LRQ24A LRQ24A-SR	NRQ24A NRQ24A-SR	SRQ24A SRQ24A-SR
Напряжение питания	AC/DC 24 В		
Частота напряжения питания	50/60 Гц		
Диапазон напряжения питания	AC 19,2...28,8 В / DC 21,6...28,8 В		
Потребляемая мощность в движении	12 Вт	13 Вт	15 Вт
Потребляемая мощность при удержании	1,5 Вт	2 Вт	2 Вт
Расчетная мощность	18 ВА	23 ВА	26 ВА
Функциональные данные			
Электрическое подключение:	Кабель 1м, 3x0,75 мм ² / Кабель 1м, 4x0,75 мм ² (для приводов серий -SR)		
Управление	(для приводов серий -SR)		
Управляющий сигнал Y	0 ... 10 В DC, входное сопротивление 100 кОм		
Рабочий диапазон	2 ... 10 В DC		
Напряжение обратной связи U	2 ... 10 В DC, макс. 1 мА		
Точность позиционирования	±5%		
Крутящий момент (номинальный)	4 Нм	8 Нм	16 Нм
Ручное управление	Нажатие и удержание кнопки на корпусе привода		
Время поворота	9 с/90°		
Уровень шума	52 дБ(А)	52 дБ(А)	63 дБ(А)
Индикация положения	Механическая		
Безопасность			
Класс защиты	III (для низких напряжений)		
Степень защиты корпуса	IP54 (при установке в любом положении)		
EMC	Соответствует CE 2004/108/EC		
Сертификаты IEC/EN	IEC/EN 60730-1 и IEC/EN 60730-2-14		
Сопротивление изоляции	0,8 кВ		
Температура эксплуатации	-30...+40 °C		
Температура хранения	-40...+80 °C		
Окружающая влажность	95%, без конденсации		
Техническое обслуживание	Не требуется		
Вес	950 г	1,1 кг	2,8 кг

Аксессуары

Электрические	Описание	Тип
	Вспомогательные переключатели S..A	S1A, S2A
	Потенциометр обратной связи P..A: 140, 500, 1000, 2800, 5000 или 10000 Ом	P...A

Особенности изделия

Простая установка

Электропривод легко крепится на клапан при помощи одного винта, горизонтально в любом из четырех положений.

Ручное управление

Возможно ручное управление при помощи кнопки с самовозвратом (при нажатой кнопке редуктор выводится из зацепления).

Настраиваемый угол поворота

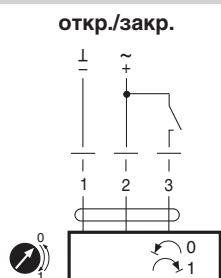
Угол поворота настраивается при помощи механических упоров.

Высокая функциональная надежность

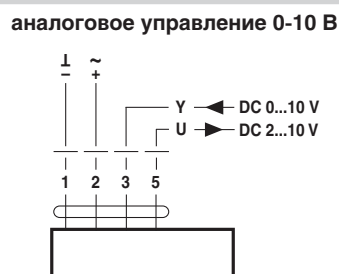
Электропривод защищен от перегрузки, не требует конечных выключателей и останавливается автоматически при достижении конечных положений.

Электрические схемы подключения

LRQ24A, NRQ24A, SRQ24A

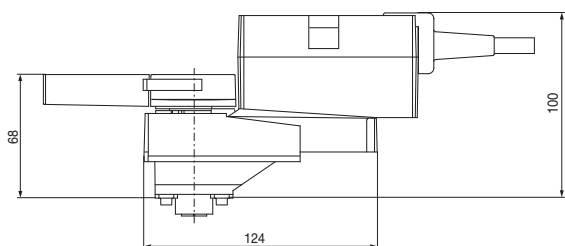


LRQ24A-SR, NRQ24A-SR, SRQ24A-SR

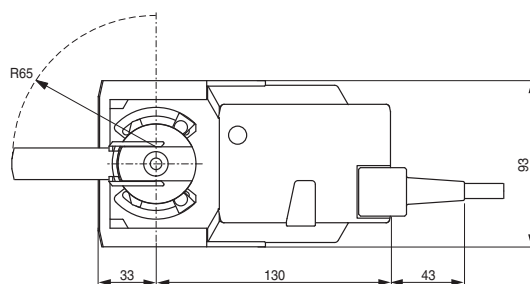
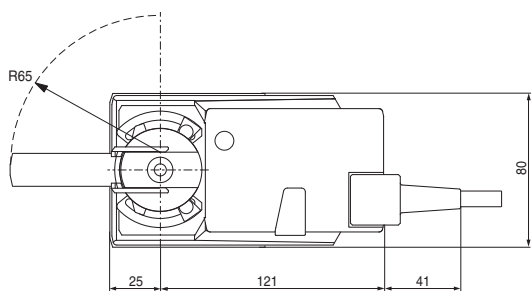
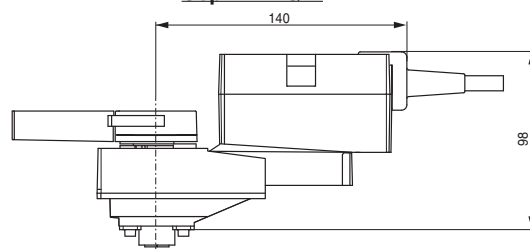


Габаритные размеры, мм

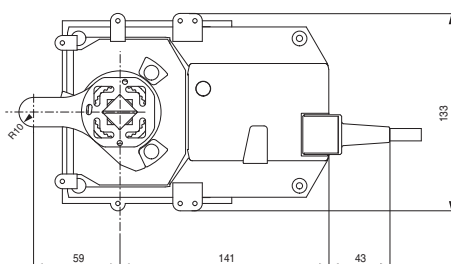
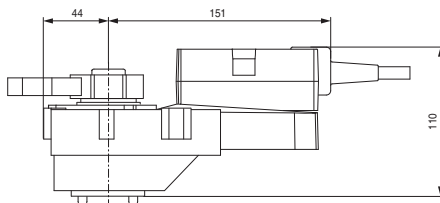
Серия LRQ...



Серия NRQ...



Серия SRQ...



Сделано в Швейцарии. Сертифицировано в Украине.