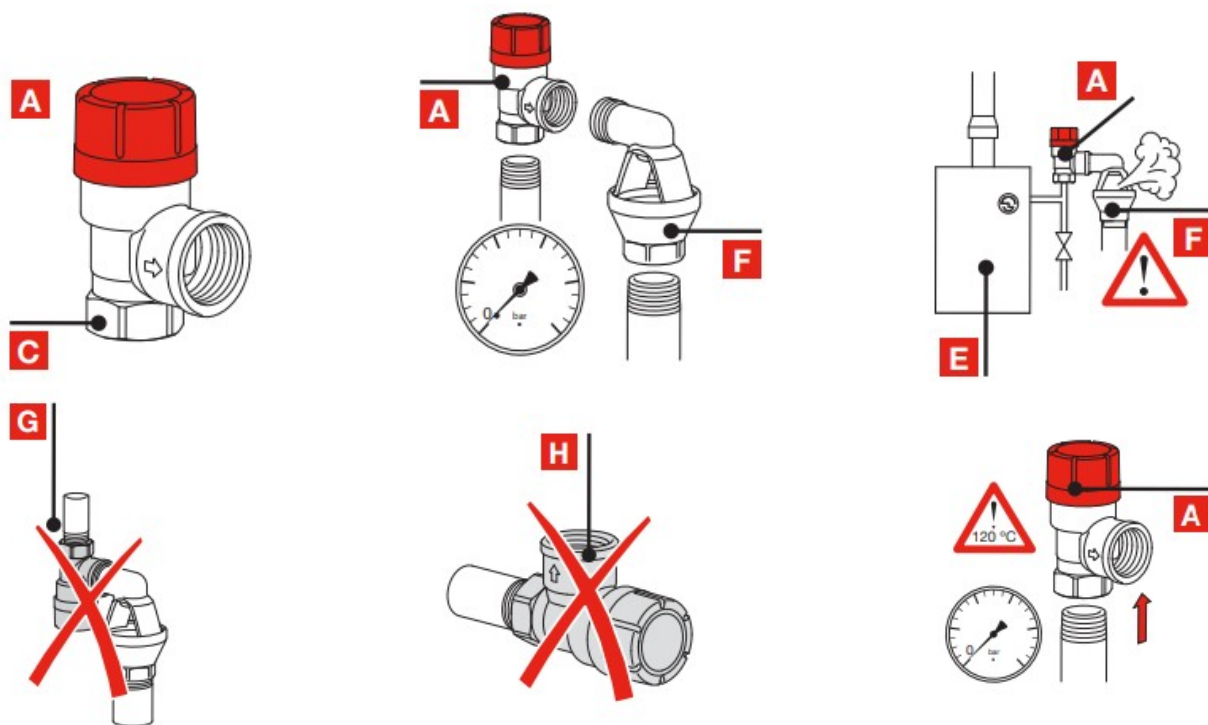


Предохранительные клапаны Flamco Prescor



1. Общие данные

Клапан сброса давления Prescor (A), который служит для защиты закрытых систем подачи нагретой и охлажденной воды от чрезмерного давления.

Назначение

- Предохранительный клапан предназначен для использования в закрытых системах теплоснабжения и охлаждения. (макс. содержание гликоля – 50%).
- Используйте клапан только в сухом и не подверженном морозу месте.
- Мин./Макс. температура системы: -10 °C/+120 °C.

Безопасность

Проверьте соответствие значений максимальной мощности и рабочего давления, указанных на клапане, и соответствующих параметров системы.

Остерегайтесь пара из отверстия: вероятность ожога

2. Установка

Для обеспечения корректной работы клапана и безопасности установки необходимо соблюдение следующих условий:

- Выполнение монтажа допускается только квалифицированным персоналом. Соблюдайте

действующие местные законодательные нормы и указания.

- Клапан устанавливается как можно ближе к бойлеру (E).
- При выполнении монтажных работ система не должна находиться под давлением.
- Ввод клапана в эксплуатацию допускается только после промывки труб и проверочной подачи давления.
- При установке клапана используйте соответствующий гайке ключ (C).
- Не проводите сварочных или паяльных работ вблизи клапана.
- Обратите внимание на направление потока, обозначенное стрелкой на клапане.
- Между бойлером (E) и клапаном (A) не должно быть никаких кранов и другого перекрывающего оборудования.
- Диаметр входной и выходной труб не должен быть меньше входного и выходного патрубков клапана.
- Убедитесь, что к выходу клапана напрямую (без промежуточных кранов и перекрывающего оборудования) подключено устройство для оттока воды (например, сливное устройство Flamco (F)).
- Ни при каких обстоятельствах не устанавливайте клапан входным или выходным патрубком вверх (G-H).

3. Техническое обслуживание

- Ежегодно выполняйте визуальный осмотр клапана на предмет утечек. Зачастую от утечек можно избавиться простым открытием клапана и тщательной его промывкой. При отсутствии утечек открывать клапан не обязательно.
- Во время периодического осмотра (например, один раз в четыре года) необходимо будет открыть клапан для проверки его работоспособности.
- Если после открывания и промывки клапана утечки не устраняются, потребуется его замена.
- Клапан Prescorg является устройством для обеспечения безопасной работы системы. Поэтому рекомендуется заменять его каждые 10 лет вне зависимости от состояния.
- Если клапан регулярно спускает воздух во время использования, проконсультируйтесь со специалистом по монтажу.

4. Демонтаж

Сравите давление в системе до нуля.

Вероятность получения ожогов! Вода в системе может быть горячей.

Выполните демонтаж клапана.

Окружающая среда

При утилизации клапана соблюдайте действующее законодательство.

В соответствии с директивами по оборудованию, работающему под давлением (2014/68/EU)