

## Технический паспорт

## Гидравлические характеристики

Максимальное рабочее давление $P_N$	10 бар
Напор макс. $H_{Q_{min}}$	4,6 м
Расход макс. $Q_{max}$	3,3 м <sup>3</sup> /ч
Т перекачиваемой жидкости $T_{min}$	2 °C
Макс. Т перекачиваемой жидкости $T_{max}$	65 °C
Температура окружающей среды мин. $T_{min}$	0 °C
Макс. температура окружающей среды $T_{max}$	40 °C
Максимально допустимая общая жесткость жидкости в циркуляционных системах ГВС	3.21 mmol/l (18°dH)

## Данные электродвигателя

Подключение к сети	1~230 V, 50 Hz
Номинальная мощность $P_2$ $P_2$	38 Вт
Номинальный ток $I_N$	0,4 А
Частота вращения макс. $n_{max}$	1900 1/min
Потребляемая мощность $P_1$ $P_{1max}$	93 Вт
Создаваемые помехи	EN 61000-6-3
Помехозащищенность	EN 61000-6-2
Класс защиты электродвигателя	IP44
Класс нагревостойкости изоляции	F
Кабельный ввод	1 x PG11
Защита электродвигателя	нет

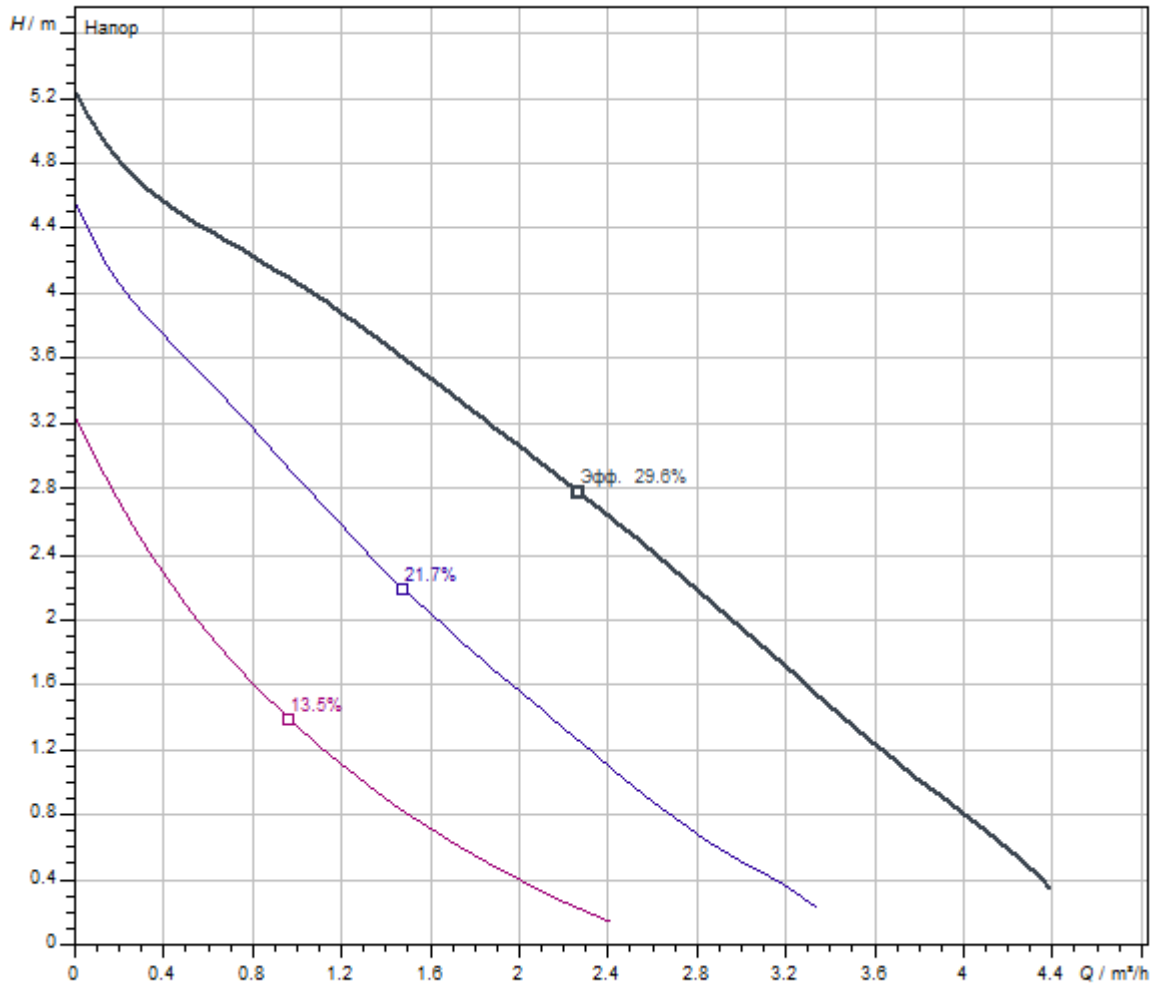
## Материалы

Корпус насоса	CC499K, CuSn5Zn5Pb2-C
Рабочее колесо	PPE-GF30
Вал	Оксидная керамика
Материал подшипника	Графит, пропитанный синтетической смолой

## Установочные размеры

Патрубок на всас. стороне DN <sub>s</sub>	G 1¼
Патрубок на напорн. стороне DN <sub>d</sub>	G 1¼
Монтажная длина $l_0$	150 мм

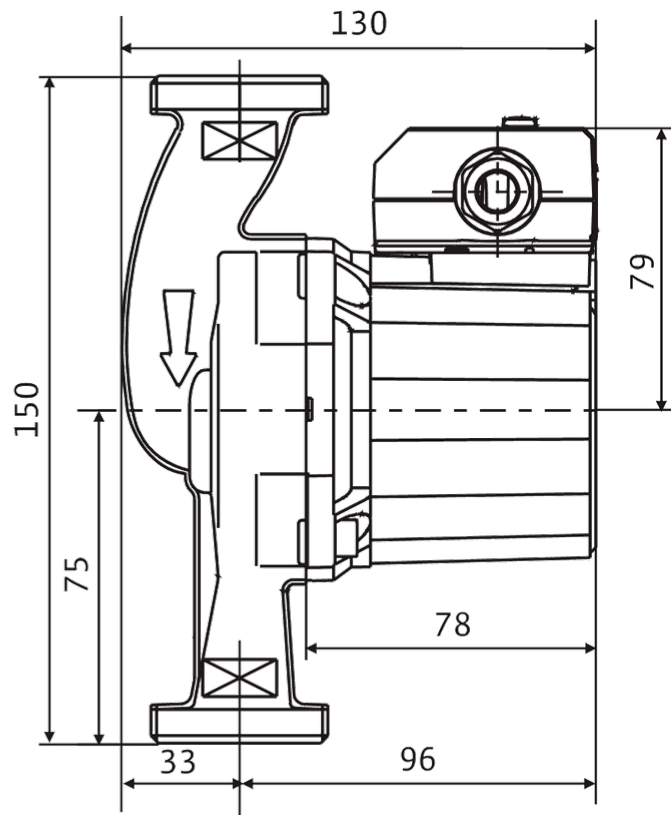
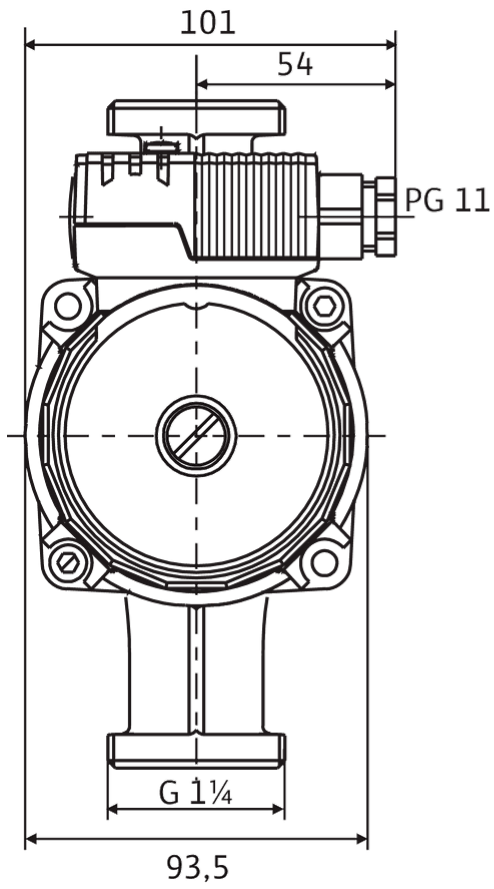
## Характеристики



Перекачиваемая жидкость	Water 100 %
Т перекачиваемой жидкости T	20.00 °C
Частота вращения в рабочей точке	2900 1/min

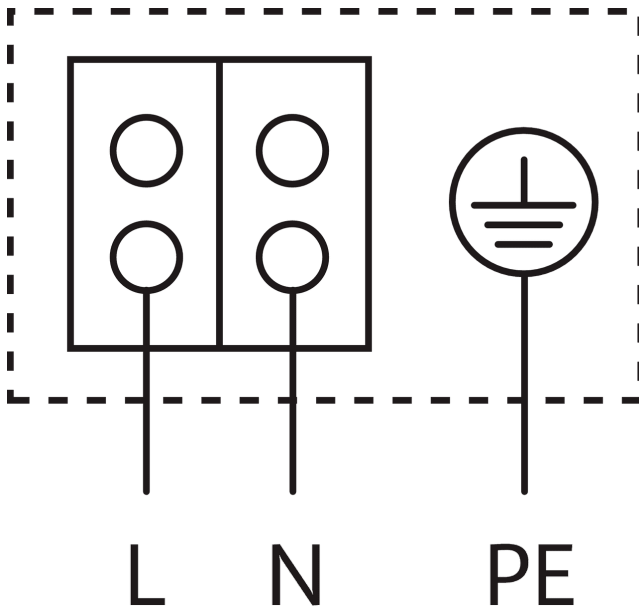
Размеры и габаритные чертежи

Star Z



## Схема подключения

Star-E



Электродвигатель, устойчивый к токам блокировки

**Однофазный электродвигатель** (EM), 2-полюсный - 1~230 В, 50 Гц  
со встроенным конденсатором

## Описание изделия

Данный циркуляционный насос пригоден только для питьевой воды.

Циркуляционный насос для горячего водоснабжения, насос с мокрым ротором и ручным трехступенчатым переключением частоты вращения для установки в трубах.

Электродвигатель, устойчивый к токам блокировки. Корпус насоса из бронзы, рабочее колесо из усиленного стекловолокном синтетического материала, керамический вал с графитовыми подшипниками скольжения, пропитанными синтетической смолой.

### Эксплуатационные параметры

Макс. Т перекачиваемой жидкости $T_{\max}$	65 °C
Т перекачиваемой жидкости $T_{\min}$	2 °C
Температура окружающей среды мин. $T_{\min}$	0 °C
Макс. температура окружающей среды $T_{\max}$	40 °C
Максимальное рабочее давление $P_N$	10 бар
Максимально допустимая общая жесткость жидкости в циркуляционных системах ГВС	3.21 mmol/l (18°dH)
Диапазон температур при макс. температуре окружающей среды +40 °C $T$	+2...+65

### Данные электродвигателя

Создаваемые помехи	EN 61000-6-3
Помехозащищенность	EN 61000-6-2
Подключение к сети	1~230 V, 50 Hz
Потребляемая мощность $P_{1\max}$	93 Вт
Частота вращения макс. $n_{\max}$	1900 1/min
Номинальный ток $I_N$	0,4 А
Класс защиты электродвигателя	IP44
Кабельный ввод	1 x PG11

### Материалы

Корпус насоса	CC499K, CuSn5Zn5Pb2-C
Рабочее колесо	PPE-GF30
Вал	Оксидная керамика
Материал подшипника	Графит, пропитанный синтетической смолой

### Установочные размеры

Патрубок на всас. стороне DN <sub>s</sub>	G 1¼
Патрубок на напорн. стороне DN <sub>d</sub>	G 1¼
Монтажная длина $l_0$	150 мм

### Информация о размещении заказа

Изделие	Wilo
Обозначение изделия	Star-Z 20/5-3
Масса нетто прикл. $m$	2,4 кг
Артикульный номер	<a href="#">4081198</a>